

Technisches Datenblatt F-Serie

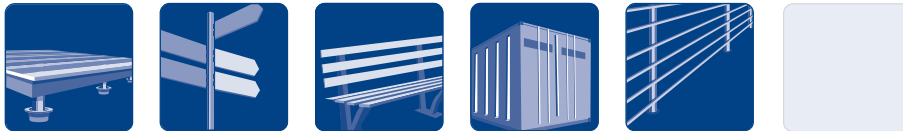
Basisinfo

KSFF76x1600-R	KSFF76x1300-R	KSFF76x1000-R	KSFF76x800-R
Nennlänge (mm)			
1600	1300	1000	800
Rohrdurchmesser (mm)			
76,10	76,10	76,10	76,10
Gewicht (kg)			
12,00	7,50	6,00	4,50
Artikelnummer			
25478	25477	25476	25475

Verarbeitung

- Flansch: Blech S355
- Spirale durchgehend verschweißt
- Beschichtung: Feuerverzinkung nach DIN EN ISO 1461

Anwendungsgebiete



Zubehör



Pfostenträger Easy Stecksystem-R
Art.-Nr. 28005



Pfostenträger Flach-R
Art.-Nr. 28006



Pfostenträger M24-R
Art.-Nr. 28007



Pfostenträger Seitenlaschen-R
Art.-Nr. 28010



Pfostenträger Vario PS 150-R
Art.-Nr. 28019



KSFF F 76x1300-R



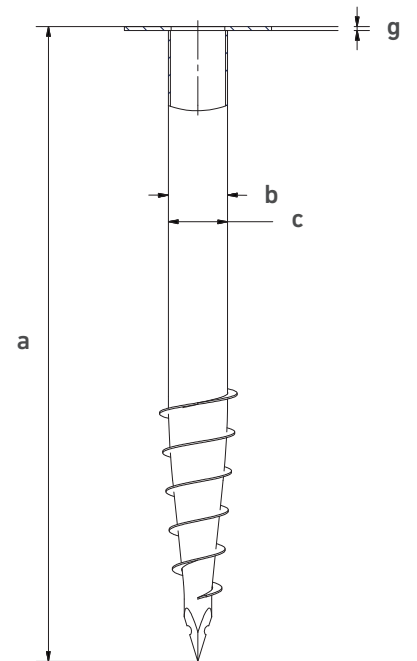
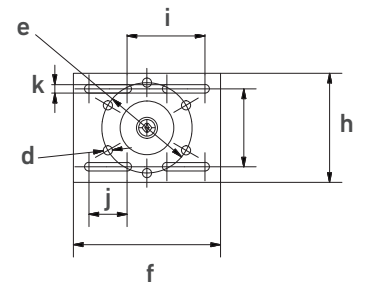
Technische Änderungen vorbehalten!

Krinner Schraubfundamente GmbH | Passauer Straße 55 | D-94342 Straßkirchen
Telefon: +49 9424 9401-80 | E-Mail: service@krinner.com | www.krinner.io

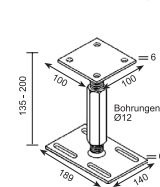
nachhaltig · beständig · revolutionär

Technische Daten

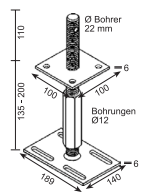
	KSFF76x1600-R	KSFF76x1300-R	KSFF76x1000-R	KSFF76x800-R
a	Länge (mm) (±25 mm)			
	1575	1275	1045	815
b	Außendurchmesser Schaft (mm)			
	76,10	76,10	76,10	76,10
c	Innendurchmesser (mm)			
	68,00	68,00	68,00	68,00
d	Durchmesser Lochbohrung (mm)			
	6 x Ø 11	6 x Ø 11	6 x Ø 11	6 x Ø 11
e	Lochkreisdurchmesser (mm)			
	116	116	116	116
f	Länge Flansch (mm)			
	189	189	189	189
g	Stärke Flansch (mm)			
	5	5	5	5
h	Breite Flansch (mm)			
	140	140	140	140
i	Bohrungsraster Langloch (mm)			
	100	100	100	100
j	Länge Langloch (mm)			
	49	49	49	49
k	Durchmesser Langloch (mm)			
	11	11	11	11



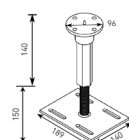
Pfostenträger:



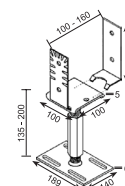
Flach-R



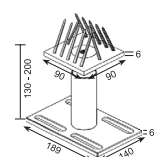
M24-R



Easy Stecksystem-R



Seitenlaschen-R



Vario PS 150-R

Technische Änderungen vorbehalten!

Krinner Schraubfundamente GmbH | Passauer Straße 55 | D-94342 Straßkirchen
 Telefon: +49 9424 9401-80 | E-Mail: service@krinner.com | www.krinner.io